

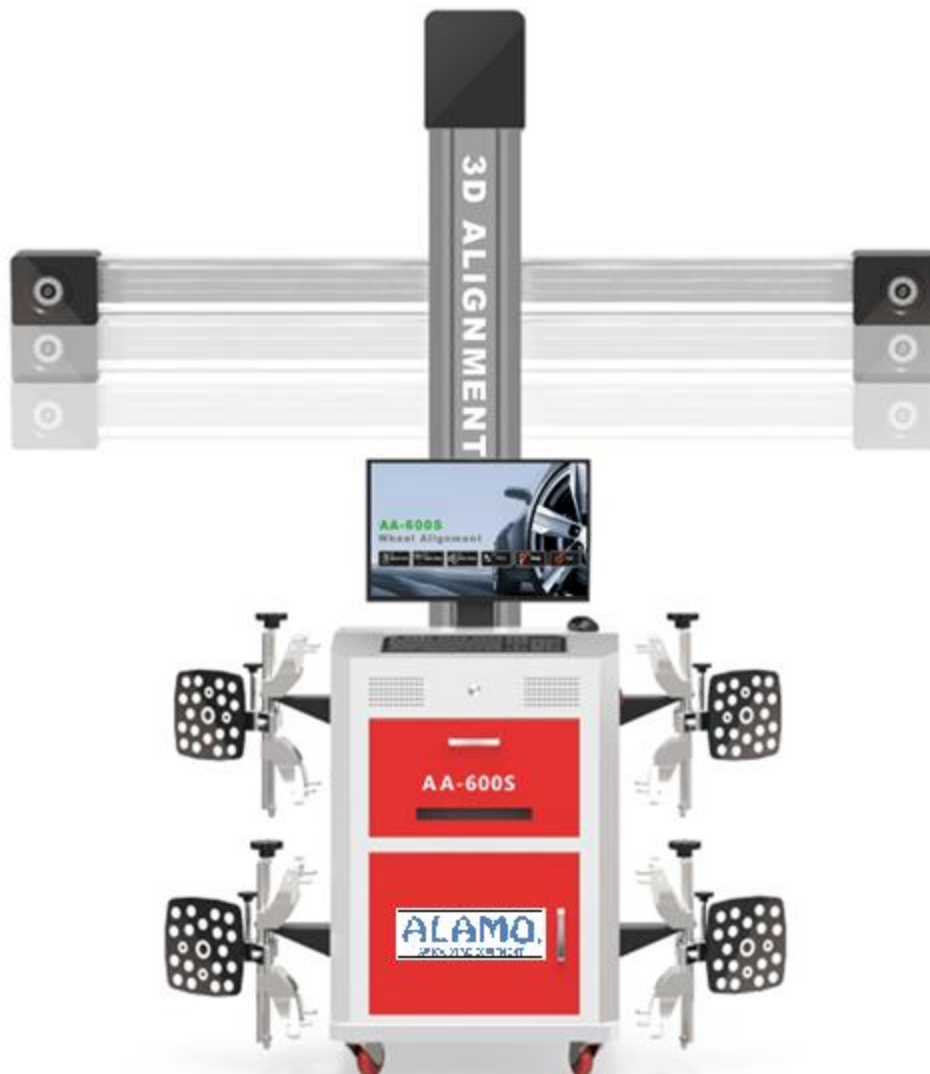
ALINEADORA 3D DE RUEDAS Y DIRECCION

MODELO: **AA-600S**

INTRODUCCION:

La Alineadora de dirección, presenta su diseño innovador 3D, práctico, robusto, con una eficiencia y rentabilidad a la hora de hacer una alineación de dirección. Con su sistema de diseño en **T** y la barra consta de 2 cámaras de alta definición en el lado izquierdo y lado derecho. Con movimiento automático hacia riba y hacia abajo para la búsqueda de sus 4 imágenes de los objetivos (Target), Instalados en cada rueda del vehículo, para su rápido procesamiento de datos. Para realizar una alineación rápida o alineación estándar, de cualquier vehículo o camioneta.

Las lecturas son en tiempo real, que nos permite visualizar de forma conjunta el SAI/KPI, caída y convergencia, además posee comunicación inalámbrica entre las cámaras y objetivos.



➤ **Funciones y características:**

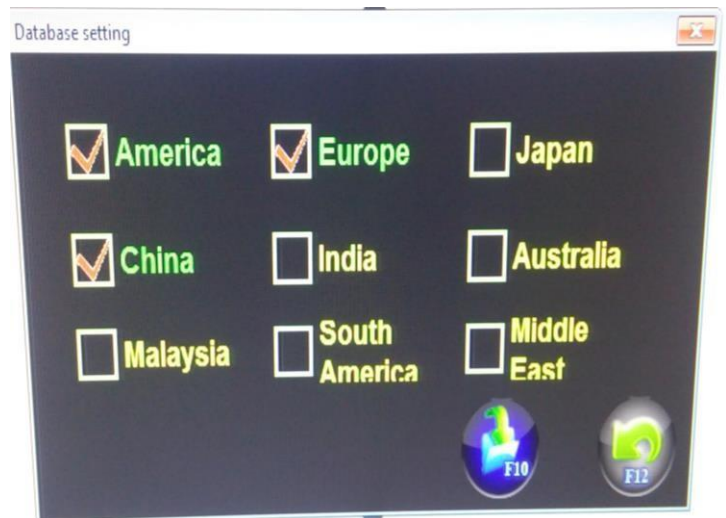
- Con nuevo sistema 3D de medición visual del equipo: de la cámara de alto rendimiento para detectar automáticamente el parámetro de alineación.
- Equipo calibrado desde fábrica, y al instalar el equipo en una rampa o en fosa no necesita calibración al ser instalada.
- Libre de componentes eléctricos por cableado
- Con Instalación de los objetivo más rápido, que lo hace más cómodo y duradero.
- Con su sistema de diseño en **T** y la barra de movimiento automático, cualquier usuario lo puede instalar en cualquier altura de acuerdo a su rampa o fosa con la altura de trabajo.
- Extrita mente la prueba de compensación (Run-out), con tan sólo empujar el vehículo hacia atrás y hacia adelante, siguiendo el procedimiento simplificado de la prueba como lo muestra la pantalla.
- Es para eliminar el error causado por el defecto físico del rin y el neumático, así como el error del nivel.
- Alineación Rápida: El alineador puede utilizar para medir los parámetros volante y ruedas.
- Alineación Estándar: tanto SAI/KPI en la rueda delantera, rueda trasera los ángulos siguientes camber, caster, la inclinación del pivote central, en las ruedas trasera convergencia, de inclinación, ángulo de empuje, la diferencia de distancia entre ejes, diferencia banda de rodamiento, eje de desplazamiento, retroceso de la rueda delantera y trasera retroceso, distancia de trayectoria de ruedas etc.
- Base de datos completa: Datos de alineación de las ruedas de más de 20.000 Modelos de vehículos se almacenan en el sistema. Por lo tanto, los usuarios pueden añadir nuevos datos a la base de datos.
- Especificación OEM en 151 marcas. (Americanas, Europeas, Sudamericanas, Medio Oriente, Japonesas, Australianas y Chinas).
- Almacenamiento de datos históricos para la gestión de clientes.
- sistema de ayuda en tiempo real.
- Con función de demostrativa se puede ejecutar todo el flujo de la prueba, lo que hace el entrenamiento de usuario más cómodo y rápido.
- Con función de muestra para el ajuste de los ángulos la alineación especial para vehículos Passat B5, Audi A4/A6/A8, etc.
- Las unidades de los parámetros de alineación se puede representar con grado/minuto, o grado/porcentaje, mm y pulgadas.
- Configuración a español y para 12 idiomas.
- Las arañas (sujetadores de cabezales), tienen una longitud para rines 11"- 23".
- Actualizaciones posteriormente.
- Voltaje de alimentación 110~240V±10% 50±1Hz/60±1Hz

□ **Especificaciones:**

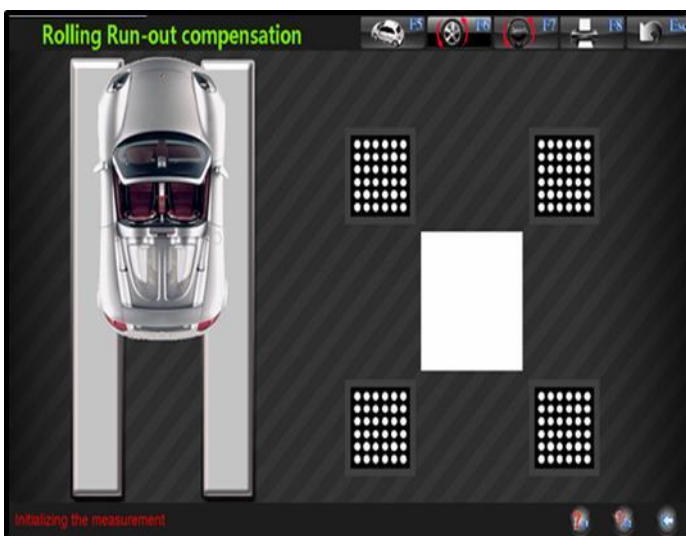
□ **COBERTURA EN BASE DE DATOS**

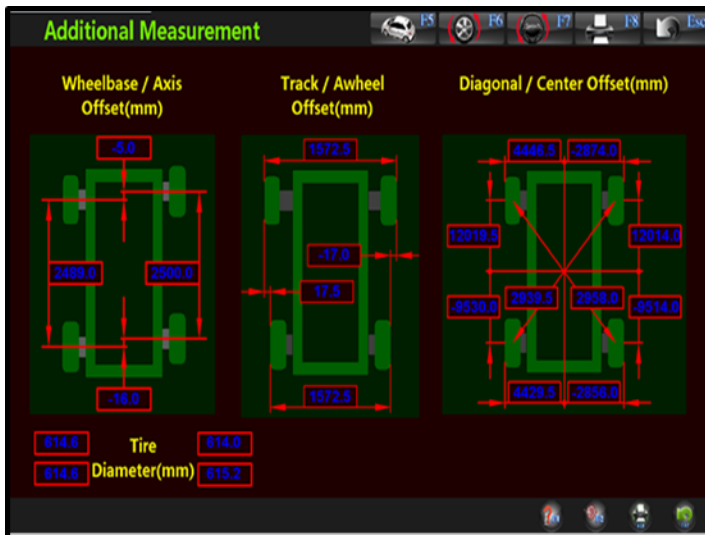
Base de datos en español, vehículos actualizados al 2016

- BASE DE DATOS AMERICANOS.
- BASE DE DATOS EUROPEOS.
- BASE DE DATOS CHINOS.
- BASE DE DATOS LATINOAMERICANOS.



➤ **Pantallas de Alineación:**





➤ Parámetros de la medida y precisión:

- Convergencia: $0^{\circ} \pm 20^{\circ}$ grados.
- Camber : $0^{\circ} \pm 8^{\circ}$ grado.
- SAI / Kingpin: $0^{\circ} \pm 20^{\circ}$ grados.
- Caster: $0^{\circ} \pm 20^{\circ}$ grados.
- Thrust Angle: $0^{\circ} \pm 5^{\circ}$ grado.
- Diámetro de la llanta: 10" ~ 23" pulgadas.

Nota:

La precisión superior puede ser confirmada solamente cuando el usuario sigue los procedimientos operativos especificados.

□ **Contenido:**

- Gabinete.
- Torre tipo T.
- CP Windows 7 y Monitor.
- Impresora.
- Jgo. De Bocinas.
- Sujetador de Volante.
- Opresor de Freno.
- 4 Objetivos (Target).
- 4 Sujetadores de objetivos (Arañas).
- 2 Platos giratorios delanteros.
- Manual de usuario.
- **1 año de garantía. (siguiendo las instrucciones y precauciones del manual del fabricante).**

